

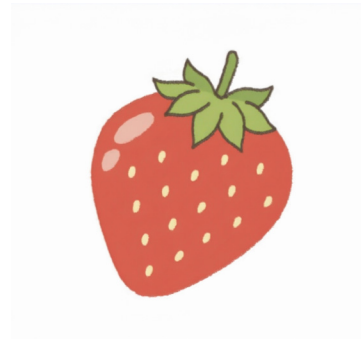
えほん



うちわ



いちご



あひる



くるま



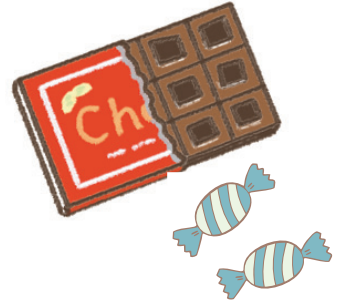
きつね



からす



おかし

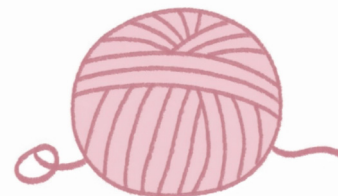
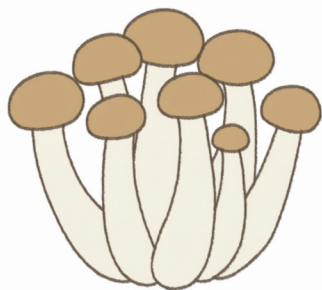


しめじ

さかな

ことり

けいと



たいこ



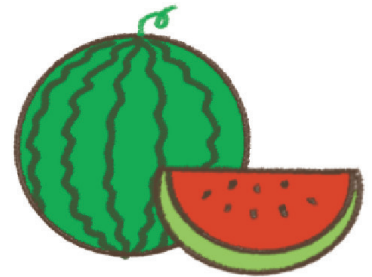
そうじ



せなか



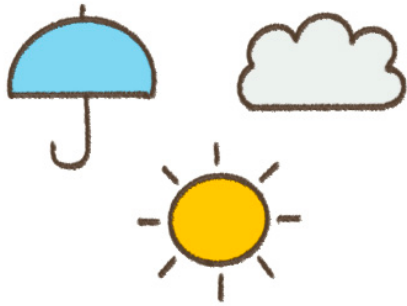
すいか



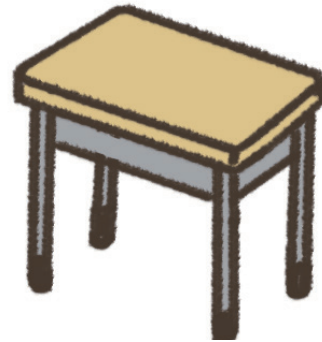
とけい



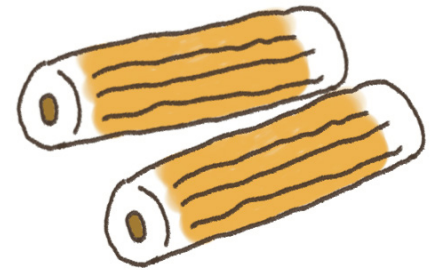
てんき



つくえ



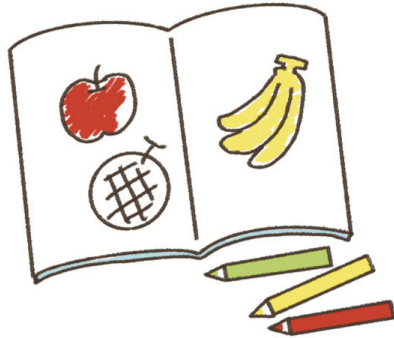
ちくわ



ねずみ



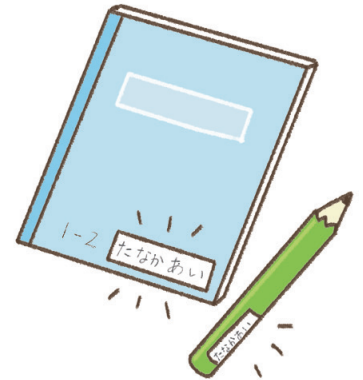
ぬりえ



にものつ



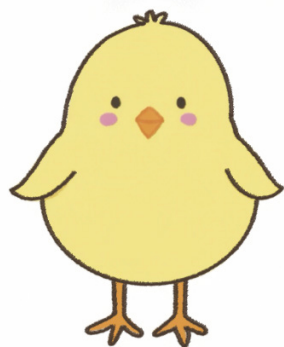
なまえ



ふとん



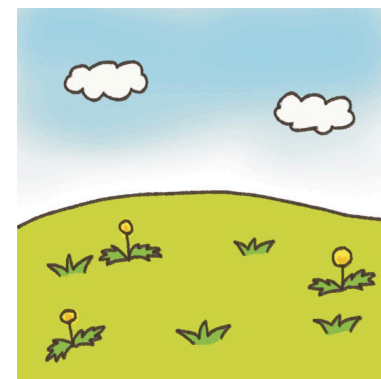
ひよこ



はさみ



のほら



みかん



まくら



ほうき



へちま

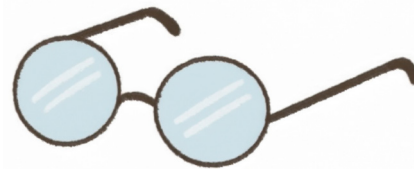
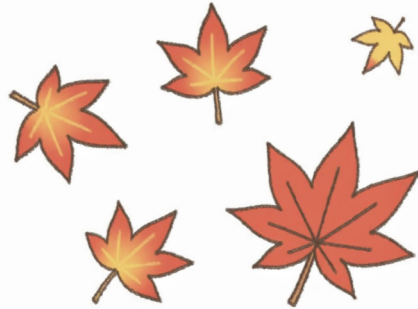


にんじん

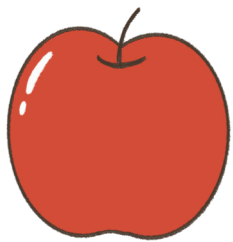
もみじ

めがね

むしば



りんご



らくだ



よなか



ゆうひ



わかめ

ろうか

れもん

いるか

