



いろいろな読み方のある漢字①

なまえ

漢字には、いろいろな読み方がある
ことがあります。



〈れい〉

上

うわ	うえ	かみ
	ジヨウ	あげる
		のぼる

（ ）に読み方を書きましょう。

① 学校の屋上に行く。
（じょう）

② つくえの上のノート。
（うえ）

③ 上ばきをはく。
（うわ）

④ 川上の魚。
（かみ）

⑤ かいだんを上る。
（のぼ）



いろいろな読み方のある漢字②

なまえ

漢字には、いろいろな読み方がある
ことがあります。



〈れい〉

重

え	チヨウ	ジュウ
かさなる	かさねる	おもい

① () に読み方を書きましょう。

① ぞうの 体 (じゆう) 重をはかる。

② 三 (え) 重 県 (けん) に旅行 (りょこう) に行く。

③ 重 (おも) い 荷物 (にもつ) を運 (はこ) ぶ。

④ お皿 (さら) を三 (さん) まい 重 (かさ) ねる。

⑤ 大事 (だいじ) な用事 (ようじ) が 重 (かさ) なる。



いろいろな読み方のある漢字 ③

なまえ

いろいろな読み方のある熟語があります。
読み方によって、意味がちがいます。



〈れい〉
風車

かざぐるま

ふうしゃ



いろがみ
色紙

いろがみ

しきし



（ ）に読み方を書きましょう。

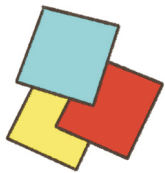
① おり紙で風車を作る。
かざぐるま



② 大きな風車がある公園。
ふうしゃ



③ 色紙を使って工作する。
いろがみ



④ 野球の選手が色紙にサインする。
しきし

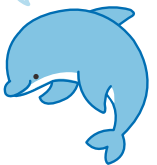




いろいろな読み方のある漢字④

なまえ

いろいろな読み方のある熟語があります。
読み方によって、意味がちがいます。



〈れい〉
生物

なまもの

(にたり、やいたり
していない食べ物)

せいぶつ

(動物や植物などの
生き物)

でみせ
出店

でみせ

(道ばたなどに期間を
かぎって出すお店)

しゅってん

(お店を出すこと)



() に読み方を書きましょう。

①

おさしみは



なまもの



生物

なので、

早く食べること。

②

地球には、いろいろな



せいぶつ



生物がいる。

③

お祭りの出店で、たこやきを買う。



でみせ



④

東京に、新しいお店を出店する。



しゅってん





いろいろな読み方のある漢字 ⑤

なまえ

いろいろな読み方のある熟語があります。
読み方によって、意味がちがいます。



人気

人気

（たくさんの人から好かれている。）

ひとけ

（人がいるようなようす。）

寒気

寒気

（冬の寒さ。）

さむけ

（熱が出たときなどに感じる、いやな寒さ。）



（ ）に読み方を書きましょう。

ひとけ

① 人気 がない道では、注意して歩くこと。

にんき

② 人気 がある歌手のコンサートに行く。

さむけ

③ かぜをひいたせいか、寒気がする。

かんき

④ 冬になって、寒気が身にしみる。